


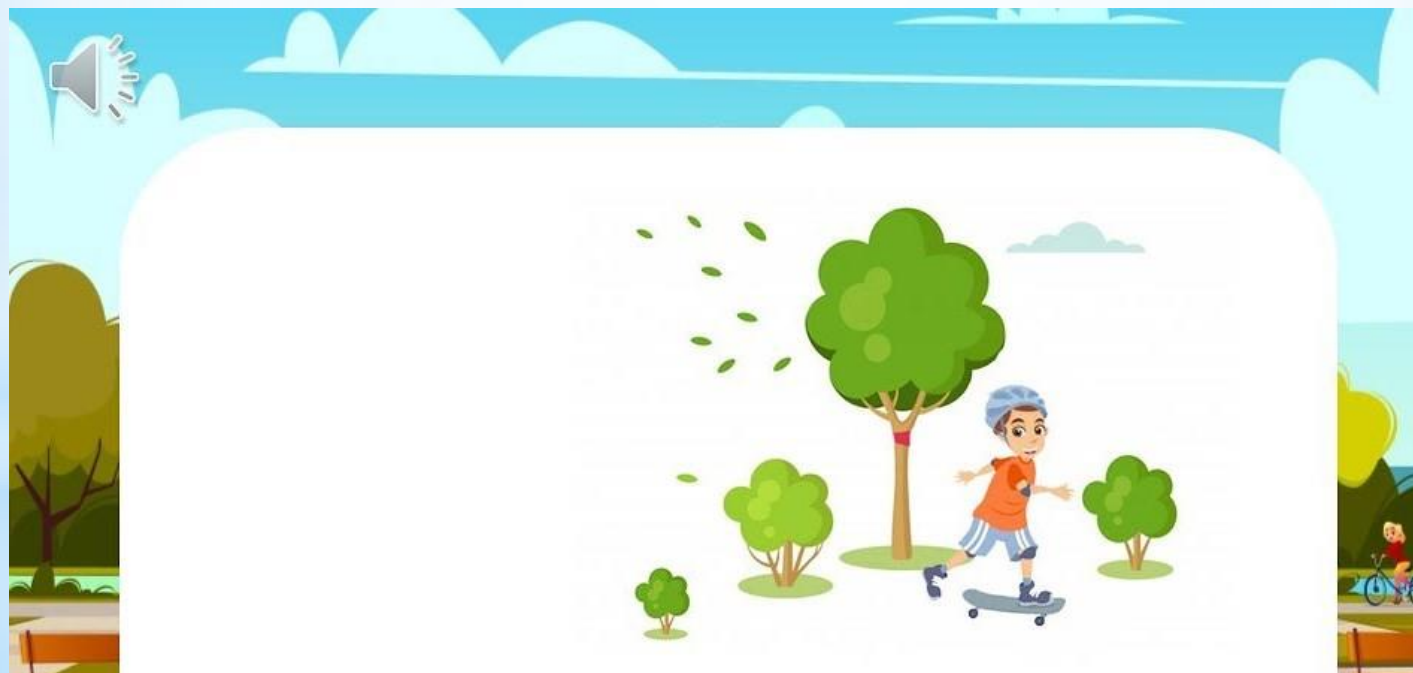


«Средства индивидуальной мобильности»

*Выполнила: воспитатель
Акмолова
Александра Владимировна*



Средство индивидуальной мобильности" (сокращенно - СИМ) – устройство, предназначенное для передвижения человека посредством использования электродвигателя (электродвигателей) и (или) мускульной энергии человека (роликовые коньки, самокаты, электросамокаты, скейтборды, электроскейтборды, гироскутеры, сигвеи, моноколеса и иные аналогичные средства).



К средствам индивидуальной мобильности относятся:

- роликовые коньки;
- самокаты;
- скейтборды;
- электросамокаты;
- электроскейтборды;
- гирокутеры;
- сигвеи;
- моноколеса.



Передвигаться на средствах индивидуальной мобильности разрешается по тротуарам, пешеходным и велопешеходным дорожкам, в пределах пешеходных зон, местах, которые закрыты для движения транспортных средств (скверы, стадионы, парки и другие).

Выезжать на СИМ на проезжую часть дороги НЕЛЬЗЯ



Правила безопасности



При использовании средств индивидуальной мобильности необходимо руководствоваться теми же правилами, что и для пешеходов.



Кататься необходимо в строго установленных местах. Выбирай ровные поверхности без особых перепадов высоты и без плотного потока пешеходов.



Для того, чтобы перейти проезжую часть дороги, необходимо спешиться, взять устройство и перейти дорогу по пешеходному переходу, руководствуясь правилами для пешеходов. Важно не забывать при движении на СИМ о безопасности других пешеходов, быть внимательными и осторожными, чтобы не совершить на них наезда.



И, конечно, следует помнить о собственной безопасности: использовать защитную экипировку; отказаться во время движения от телефонов и наушников; использовать световозвращающие элементы; выбирать при движении безопасную скорость; стараться избегать мест большого скопления пешеходов.



Пользователь средств индивидуальной мобильности

Все пользователи средств индивидуальной мобильности являются участниками дорожного движения и приравниваются к категории «пешеход».



«Пешеход» - лицо, находящееся вне транспортного средства на дороге либо на пешеходной или велопешеходной дорожке и не производящее на них работу.

ДВИГАЙТЕСЬ НА СРЕДСТВАХ ПЕРСОНАЛЬНОЙ МОБИЛЬНОСТИ БЕЗОПАСНО

ЭЛЕКТРОСАМОКАТ, СИГВЕЙ, ГИРОСКУТЕР, МОНОКОЛЕСО, МИНИ СИГВЕЙ И ПР.

ЗАПРЕЩЕНО:

- ✗ ДВИГАТЬСЯ ПО ПРОЕЗЖЕЙ ЧАСТИ
- ✗ ЕЗДИТЬ ВДВОЕМ НА ОДНОМ ТРАНСПОРТЕ
- ✗ ЕХАТЬ, НЕ ДЕРЖАСЬ ЗА РУЛЬ (ПРИ ЕГО НАЛИЧИИ)
- ✗ СОЗДАВАТЬ ПРЕПЯТСТВИЯ ДЛЯ БЕЗОПАСНОГО ДВИЖЕНИЯ ПЕШЕХОДОВ
- ✗ ДВИГАТЬСЯ В СОСТОЯНИИ ОПЬЯНЕНИЯ



ПРАВИЛА БЕЗОПАСНОСТИ:

- ✓ ИСПОЛЬЗУЙТЕ ЗАЩИТНУЮ ЭКИПИРОВКУ: ЗАЩИТНЫЙ ШЛЕМ, НАКОЛЕННИКИ, НАЛОКОТНИКИ
- ✓ СОБЛЮДАЙТЕ БЕЗОПАСНУЮ ДИСТАНЦИЮ ДО ЛЮБЫХ ОБЪЕКТОВ
- ✓ СОХРАНЯЙТЕ БЕЗОПАСНУЮ СКОРОСТЬ
- ✓ НА ОДЕЖДЕ ДОЛЖНЫ БЫТЬ СВЕТООТРАЖАТЕЛИ, НА ТРАНСПОРТЕ СПЕРЕДИ — ФАРА (ФОНАРЬ), ИЗЛУЧАЮЩАЯ БЕЛЫЙ СВЕТ, СЗАДИ - ФОНАРЬ, ИЗЛУЧАЮЩИЙ КРАСНЫЙ СВЕТ
- ✓ ОТКАЖИТЕСЬ ОТ ИСПОЛЬЗОВАНИЯ ГАДЖЕТОВ И ПРОСЛУШИВАНИЯ МУЗЫКИ В НАУШНИКАХ



Родители помните: приобретая СИМ, велосипед, следует изучить с ребенком Правила дорожного движения, позаботиться о защитной экипировке, ярком жилете со световозвращающими элементами, технической исправности, и конечно, осуществлять постоянный контроль за поведением ребенка в течение дня!

Берегите своих детей!

